



WALLY - Orientation

Information du candidat

Résultat pour: Smith W. Jane

Date du test: 2026-01-26

Date du rapport: 2026-04-14

Nom de l'organisation: tandem carrière



3 sections

01



pour le
jeune

02



pour le
parent

03



Section technique – jeune

pour le
professionnel

Wally Orientation



Tes valeurs

Ce qui compte pour toi, ce que tu veux retrouver dans ton travail.



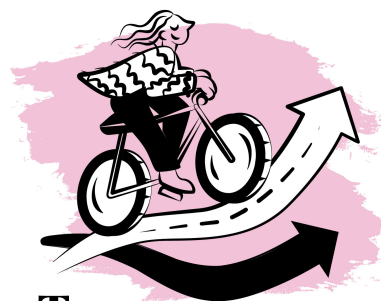
Tes intérêts

Ce qui t'attire, ce qui te donne envie d'en savoir plus.



Ta personnalité

Ta façon d'être, d'agir, d'apprendre et de collaborer.



Tes capacités et ton effort

Ce qui peut t'ouvrir certaines portes... mais qui ne doit pas limiter tes rêves.

Ton orientation, c'est la combinaison de tout ça.

Ton parcours professionnel sera influencé par tous ces facteurs! C'est pourquoi il est important d'**explorer plusieurs pistes.**

Tu te demandes peut-être :

« Et maintenant, je fais quoi de ce rapport ? »

La réponse est simple : ce document n'est pas une étiquette qui colle sur toi, mais une **boussole**. Il ne t'indique pas une seule route, mais **plusieurs chemins possibles** pour avancer.

Ton rapport : une boussole pour t'orienter



01

Ce que tu aimes et ce qui compte pour toi

Tes **intérêts** (ce que tu aimes faire, ce qui t'allume) et tes **valeurs** (ce qui est important pour toi dans la vie) sont comme ton moteur. Si tu avances dans un domaine qui respecte les deux, tu vas sentir que tu es « à ta place ».

02

Ta personnalité : ton style unique

Ta **personnalité** t'aide à trouver les environnements où tu te sentiras bien. Préfères-tu planifier ou improviser ? Être devant un groupe ou en petite équipe ? Bouger constamment ou rester assis ?

03

Ton potentiel et ton effort

Il y a aussi tes **capacités cognitives** (comment tu apprends, raisones et analyses) et ta **volonté de poursuivre tes études**. Certaines formations demandent plus d'efforts, mais avec de la persévérance et de bonnes stratégies, tu peux réussir dans bien des domaines.

04

L'ensemble du portrait

Au fond, ton avenir ne dépend pas d'un seul test. C'est en combinant **ce que tu aimes, ce qui compte pour toi, la façon dont tu es et ton envie d'apprendre** que tu bâtiras ton projet. Et tu n'as pas à le faire seul : un conseiller d'orientation peut t'accompagner.

STRICTEMENT CONFIDENTIEL

Copyright 2026 - IRP Publishing - Tous droits réservés.
Ce rapport a été créé pour : essaigratuit irpcanada

La prochaine étape : passer à l'action



Ton orientation ne dépend pas seulement de ce que tu aimes. Elle dépend aussi de :

- ce qui est important pour toi dans un travail (tes valeurs) ;
- la façon dont tu préfères travailler et interagir (ta personnalité) ;
- tes forces scolaires et cognitives ;
- ton énergie et ta volonté de poursuivre des études ;
- et même des réalités du marché du travail.

01

Relis ton rapport attentivement

Approprié-toi ce qu'il dit de toi. Note ce qui te parle le plus et ce qui te ressemble moins.

02

Consulte les fiches métiers

Elles présentent des **professions liées** à tes intérêts, avec des tâches, des profils types et des **pistes d'exploration concrètes**.

03

Compare ton profil avec ces métiers

Demande-toi si ce domaine colle vraiment à **tes valeurs, à ta façon d'être et à ce que tu imagines pour ton avenir**.

04

Parle de tes résultats

Discute avec un conseiller d'orientation, un enseignant, un proche ou un mentor. Leurs questions peuvent t'aider à aller plus loin.

05

Commence à explorer

Lis, participe à des **portes ouvertes**, **discute** avec des professionnels, essaie des **activités** liées à tes intérêts.

Ton rapport n'est pas une réponse finale, mais une boussole.

Combine ce que tu viens d'apprendre sur toi avec les informations des fiches métiers, ajoute tes propres explorations et discussions, et tu seras déjà en train de tracer **un chemin qui te ressemble vraiment**.

Mon profil VIP



Mes valeurs

Ce qui est le plus important pour moi au travail

Sécurité d'emploi

Salaire élevé

Confort au travail



Mes intérêts

Ce qui m'intéresse le plus au travail

Agriculture et entretien paysager

Travail administratif

Service à la clientèle



Ma personnalité

Ce qui me décrit le mieux

Individualisme

Pragmatisme

Mes intérêts généraux (RIASEC)

58

Artistique

Les activités de création et d'expression artistique.

57

Réaliste

Le travail manuel impliquant l'utilisation d'objets, d'outils ou de machines à des fins de fabrication, de réparation ou d'entretien, ainsi que le travail avec des animaux et à l'extérieur.

49

Conventionnel

Les activités administratives et de bureau.

47

Entreprenant

Les activités liées à l'entrepreneuriat, à la persuasion et à la vente.

46

Social

Les activités visant à aider les autres par la relation d'aide, l'enseignement et les soins.

40

Investigateur

L'étude et l'analyse de phénomènes naturels et le développement de nouvelles technologies.

STRICTEMENT CONFIDENTIEL

Copyright 2026 - IRP Publishing - Tous droits réservés.
Ce rapport a été créé pour : [essaigratuit.irpcanada](https://www.essaigratuit.irpcanada.com)

Mes sources de satisfaction au travail

41

Mes tâches

Les tâches à réaliser dans ton travail sont une source de satisfaction peu importante pour toi.

70

Mes conditions de travail

Les conditions de travail sont une source de satisfaction importante pour toi.

43

Le statut

Avoir un statut social élevé est une source de satisfaction peu importante pour toi.

Mes traits de personnalité

Ma façon d'aborder le travail

Conscienciosité

Je suis habituellement une personne persévérante, fiable et organisée. Je me fixe des objectifs et je travaille pour les atteindre, même si mes efforts ne sont pas toujours constants.

Ouverture aux idées

Je suis plus pratique que théorique. Je préfère les tâches concrètes et appliquées à celles qui sont trop complexes ou abstraites.

Sens artistique

J'apprécie certaines formes d'art et d'esthétique, et je peux m'intéresser au sens de certaines œuvres ainsi qu'aux émotions qu'elles me font vivre. J'exprime parfois une certaine créativité artistique.

Ma façon d'interagir avec les autres

Bienveillance

Je suis généralement gentil(le) avec les personnes qui le méritent. Je peux être à l'écoute de mes proches, mais je préfère ne pas trop m'impliquer dans les problèmes des autres. J'ai parfois tendance à vouloir rivaliser plutôt que coopérer.

Leadership

Je préfère ne pas être dans un rôle de leader. Je ne cherche pas à prendre les décisions ni à diriger, même si je peux le faire si la situation l'exige.

Sociabilité

Je suis une personne plutôt réservée et je préfère les relations limitées à mes amis les plus proches. Je ne suis pas toujours à l'aise dans les grands groupes ou avec des personnes inconnues. Les activités sociales peuvent parfois me fatiguer.

Mes traits de personnalité

Ma gestion des émotions

Confiance

Je me situe dans la moyenne des jeunes de mon âge en ce qui concerne l'anxiété et la tristesse. J'arrive habituellement à gérer ces émotions sans me sentir envahi. Rester calme dans les situations stressantes peut être un défi pour moi. Mon niveau de confiance peut varier selon les situations.

Contrôle des émotions

Je suis habituellement en contrôle de mes émotions comme la colère ou l'impulsivité, mais cela peut être plus difficile dans certaines situations ou avec certaines personnes, surtout lorsqu'on me critique ou que je vis une frustration.

Fiche métier

IF05

Agriculture et entretien paysager

Travailler à l'extérieur, s'occuper de la nature, des plantes, des animaux ou de l'entretien d'espaces verts.

01

Ce que ça implique

Tu pourrais aimer être dehors, bouger, voir les résultats concrets de ton travail, ou contribuer à protéger la nature. Ce domaine demande de l'endurance, de la minutie et un intérêt pour l'environnement ou le travail manuel.

02

Quelques exemples

- Jardiner ou entretenir une serre ou un potager
- S'occuper d'animaux de ferme ou de petits élevages
- Tailler des arbres

03

Profil type

- Tu préfères être à l'extérieur plutôt que dans un bureau
- Tu aimes le contact avec la nature, les plantes ou les animaux
- Tu aimes travailler physiquement et tu n'as pas peur de te salir

04

Pistes d'exploration

- Participer à un projet d'agriculture urbaine ou de jardin communautaire
- Visiter une ferme, une serre ou un centre horticole
- Faire un stage en aménagement paysager ou en agriculture
- Explorer des formations en horticulture ou agroalimentaire

STRICTEMENT CONFIDENTIEL

Copyright 2026 - IRP Publishing - Tous droits réservés.
Ce rapport a été créé pour : essaigratuit irpcanada

Fiche métier

IF14

Travail administratif

Organiser et faire les suivis pour s'assurer du bon fonctionnement d'une organisation, incluant la gestion de documents, des horaires, des rendez-vous et des commandes.

01

Ce que ça implique

Tu pourrais aimer que les choses soient bien rangées, claires et structurées. Ce domaine demande de la rigueur, de l'organisation et parfois une bonne maîtrise des outils numériques. On y retrouve beaucoup de travail avec un ordinateur, mais aussi des échanges avec les collègues ou les clients.

02

Quelques exemples

- Répondre à des courriels ou classer des dossiers
- Gérer un horaire ou organiser une réunion
- Effectuer des commandes et tenir l'inventaire

03

Profil type

- Tu es organisé et méthodique
- Tu préfères des tâches précises et un cadre structuré
- Tu veux contribuer à ce que tout fonctionne bien dans un milieu

04

Pistes d'exploration

- Faire un stage dans un bureau ou un service administratif
- T'entraîner à utiliser des outils comme Excel, Outlook ou Canva
- Gérer le budget et l'horaire d'une association étudiante ou d'un club
- Explorer les formations en bureautique, administration ou secrétariat

STRICTEMENT CONFIDENTIEL

Copyright 2026 - IRP Publishing - Tous droits réservés.
Ce rapport a été créé pour : essaigratuit irpcanada

Fiche métier

IF25

Service à la clientèle

Accueillir, écouter et aider les clients, répondre à leurs questions et s'assurer qu'ils sont satisfaits.

01

Ce que ça implique

Tu pourrais aimer interagir avec les gens, répondre à leurs demandes ou offrir une bonne expérience client. Ce domaine demande de la patience, de l'écoute et de la courtoisie.

02

Quelques exemples

- Répondre aux demandes de clients ou les guider
- Gérer une plainte ou trouver une solution au problème d'un client
- Donner du soutien technique à distance

03

Profil type

- Tu es calme, courtois et patient
- Tu veux rendre les gens satisfaits
- Tu aimes aider les autres

04

Pistes d'exploration

- Travailler ou faire un stage dans un commerce ou un centre d'appels
- Observer les façons de bien accueillir dans différents types d'entreprises
- Suivre une formation sur le service client
- Explorer les formations en tourisme hôtellerie et service de la restauration

STRICTEMENT CONFIDENTIEL

Copyright 2026 - IRP Publishing - Tous droits réservés.
Ce rapport a été créé pour : essaigratuit irpcanada

Section pour le parent

Note d'introduction à l'usage des parents

Recevoir un rapport d'orientation peut rassurer... et soulever de nouvelles questions. C'est normal. Les résultats qui y sont présentés ne « décident » pas à la place de votre jeune. Ils lui servent à **mieux se connaître**, lui, proposent des **pistes à explorer** et le guident dans cette **exploration**.

Les 3 idées à retenir



01

**L'orientation est
une combinaison**

Dans un profil d'orientation, ce qui attire (intérêts), ce qui compte (valeurs) et la façon de fonctionner (personnalité) se combinent à divers degrés. Le rapport ne propose pas d'explorer une seule voie, mais **plusieurs pistes possibles**.

02

**Les résultats ne sont
pas une étiquette**

Le rapport s'appuie sur les résultats obtenus au test pour décrire des tendances. Il faut ensuite valider ces tendances avec des **exemples concrets** (école, activités, quotidien).

03

**Le but est d'élaborer
un plan d'exploration**

On ne cherche pas « le métier parfait ». On cherche **2 à 5 options de professions** à explorer.

STRICTEMENT CONFIDENTIEL

Copyright 2026 - IRP Publishing - Tous droits réservés.
Ce rapport a été créé pour : essaigratuit irpcanada

Les étapes à suivre



01 Parcourir la synthèse VIP

Le rapport met en avant trois repères :

V – Les valeurs : ce que votre jeune recherche dans son futur travail (p. ex. autonomie, stabilité, utilité, apprentissage, équilibre, flexibilité).

I – Les intérêts : ce qui l'attire naturellement, ce qui suscite sa curiosité (thèmes, domaines, activités).

P – La personnalité : son style de fonctionnement (conditions de réussite : structure vs liberté, équipe vs autonomie, rythme, gestion de la pression).

À faire avec votre jeune : Dans le résumé du rapport, demandez-lui de repérer :

- ce qui lui ressemble le plus ;
- ce qui lui ressemble le moins ;
- ce qui le surprend.

02 Commencer par lire les 3 fiches métiers

Le rapport propose **3 fiches métiers** liées aux scores les plus élevés. Ces fiches sont des pistes de départ : elles servent à imaginer des options concrètes et à lancer l'exploration, pas à choisir tout de suite.

Questions à poser à votre jeune :

- Qu'est-ce qui correspond à ton VIP ?
- Qu'est-ce qui reste à vérifier ?

03 Approfondir la lecture du rapport

Pour expliquer ou nuancer les résultats, le rapport fournit un portrait des aspects suivants :

Valeurs et sources de satisfaction : ce qui a le potentiel de motiver et de satisfaire votre jeune au quotidien (type de travail et de milieu).

Intérêts généraux (RIASEC – Voir la page suivante) : une vue en 6 profils pour repérer des familles d'activités à explorer.

Traits de personnalité : une description d'où et comment votre jeune réussit le mieux (cadre, rythme, relations, émotions).

Règle à établir avec votre jeune :

- Si un résultat paraît étonnant, on en discute, on cherche des exemples ; on ne conclut pas trop vite.

Le RIASEC

Le RIASEC est un modèle simple et très connu en orientation qui décrit 6 grands types d'intérêts professionnels. Il aide à comprendre par quel genre d'activités une personne se sent naturellement attirée et motivée. Dans Wally Orientation, le RIASEC sert de repère pour explorer des pistes d'études et de métiers qui correspondent au profil d'intérêts du jeune.



RIASEC est l'acronyme de six familles d'intérêts

R

Réaliste

Aimer agir concrètement, manipuler, construire, réparer, travailler avec des outils, des machines ou des environnements physiques.

I

Investigateur

Aimer comprendre, analyser, résoudre des problèmes, explorer des idées, faire de la recherche ou des raisonnements logiques.

A

Artistique

Aimer créer, imaginer, s'exprimer, produire des idées originales, utiliser l'esthétique, l'écriture, la musique ou les arts visuels.

S

Social

Aimer aider, écouter, expliquer, enseigner, accompagner, travailler avec et pour les autres.

E

Entreprenant

Aimer convaincre, diriger, vendre, influencer, lancer des projets, prendre des décisions et relever des défis.

C

Conventionnel

Aimer organiser, structurer, planifier, classer, suivre des procédures, gérer des informations ou des données.

Votre rôle comme parent : coach, pas décideur

Coach



Poser des questions, demander des exemples, encourager l'exploration, aider à planifier.

Décideur



Imposer une piste, conclure trop vite, comparer aux autres.

Rappel

Votre jeune reçoit des messages de toutes parts (amis, école, famille, réseaux). Trop d'avis peut le rendre confus. **Votre rôle n'est pas de choisir à sa place, mais de l'aider à voir plus clair.**

C'est à votre jeune de choisir. Vous pouvez seulement l'aider à progresser avec confiance dans son exploration.

5 phrases qui aident

- ✓ On teste des hypothèses.
- ✓ Donne-moi un exemple concret.
- ✓ Qu'est-ce qui te donne de l'énergie ?
- ✓ Qu'est-ce qui te ferait décrocher ?
- ✓ On avance par étapes.

3 phrases qui nuisent

- ✗ Le test te dit que tu devrais faire ça.
- ✗ C'est impossible que ton score soit bas : je te connais.
- ✗ Tu vois, je te l'avais dit !

Wally orientation

Annexe technique

Section pour les professionnels

Mes domaines professionnels

Ce qui m'intéresse le plus

Agriculture et entretien paysager	Travailler à l'extérieur, s'occuper de la nature, des plantes, des animaux ou de l'entretien d'espaces verts.	70
Travail administratif	Organiser et faire les suivis pour s'assurer du bon fonctionnement d'une organisation, incluant la gestion de documents, des horaires, des rendez-vous et des commandes.	66
Service à la clientèle	Accueillir, écouter et aider les clients, répondre à leurs questions et s'assurer qu'ils sont satisfaits.	62
Travail manuel de finesse	Faire des travaux manuels précis et délicats, souvent pour créer ou embellir quelque chose (exemple : bijoux, maquillage, vêtements).	59
Arts plastiques et appliqués	Créer des œuvres visuelles comme des dessins, peintures, sculptures, décors ou vêtements, souvent à partir de tes idées et de ton imagination.	58
Arts de la scène	Jouer, chanter, danser, animer un spectacle ou divertir un public à travers une performance artistique.	58

Ce qui m'intéresse moyennement

Construction et architecture	Construire ou rénover des maisons, dessiner des plans, fabriquer des meubles ou vérifier la solidité d'un bâtiment.	54
Enseignement	Enseigner à un groupe, donner du tutorat et préparer des activités éducatives.	54
Cuisine et alimentation	Cuisiner, préparer des repas, créer des recettes ou s'assurer que les aliments sont bons et sécuritaires à consommer.	53
Entrepreneurship	Démarrer et gérer ta propre entreprise, et la faire grandir.	52
Gestion des ressources humaines	Recruter, former, motiver et accompagner les employés dans leur travail au sein d'une organisation.	51
Comptabilité et finance	Travailler avec des chiffres, gérer des budgets, préparer des rapports financiers ou analyser des transactions.	50
Communication publique et politique	Convaincre, informer ou influencer un public à travers des discours, des médias ou des projets politiques ou sociaux.	50
Sciences humaines et sociales	Étudier les comportements humains, les relations sociales, l'histoire, la culture ou les enjeux de société.	48
Soins de santé physiques	Aider les gens à rester en santé, à guérir ou à retrouver leur mobilité à travers des soins physiques.	48
Rédaction créative et journalistique	Écrire des textes comme des articles, des histoires, des scénarios ou des chroniques pour informer, raconter ou faire réfléchir.	48
Vente et Représentation	Promouvoir, négocier ou vendre un produit ou un service, que ce soit en personne, au téléphone ou en ligne.	48
Relation d'aide	Écouter les autres, les accompagner dans les moments difficiles et les aider à se sentir mieux.	46
Sciences de la santé	Étudier le corps humain, comprendre les maladies, chercher des traitements et contribuer à améliorer la santé des gens.	44

Ce qui m'intéresse le moins

Multimédia, son et image	Créer, enregistrer ou transformer des contenus visuels et sonores comme des vidéos, des photos, des trames sonores ou des effets spéciaux.	43
Mécanique et machinerie	Installer, réparer ou faire fonctionner des machines, des moteurs ou des véhicules.	41
Informatique	Faire de la programmation, créer des applications, gérer des systèmes informatiques ou utiliser des technologies comme l'intelligence artificielle.	41
Sciences de la Nature	Observer et comprendre les phénomènes naturels et le monde physique, comme le fonctionnement d'une bactérie, les réactions chimiques, la météo, les courants marins ou l'éruption des volcans.	40
Recherche et gestion	Chercher, organiser, sécuriser ou résumer de l'information et des documents importants, parfois confidentiels.	40

documentaire	importants, parfois confidentiels.	
Ingénierie	Imaginer, tester ou améliorer des technologies, des matériaux ou des façons de fabriquer des choses.	39

Mes valeurs de travail

Remarque : les résultats présentés sur cette page peuvent différer de ceux présentés plus haut dans Ton Profil VIP, car les résultats présentés ici te situent comparativement aux jeunes de ton âge.

Ce qui est le plus important pour moi au travail

Flexibilité	Pouvoir choisir mon horaire et mon lieu de travail.	71
Sécurité d'emploi	Avoir un emploi stable et permanent.	64
Créativité	Exprimer ma créativité et pouvoir innover.	62
Confort au travail	Travailler dans un endroit confortable et sécuritaire.	62
Rémunération	Avoir un revenu élevé.	58

Ce qui m'intéresse moyennement

Stimulation intellectuelle	Le travail manuel impliquant l'utilisation d'objets, d'outils ou de machines à des fins de fabrication, de réparation ou d'entretien, ainsi que le travail avec des animaux et à l'extérieur.	50
Développement	Développer mes compétences.	48
Autorité	Avoir du pouvoir pour décider et diriger d'autres personnes.	44
Prestige	Occuper un poste prestigieux ou qui suscite l'admiration.	44

Ce qui m'intéresse le moins

Variété	Avoir des tâches diversifiées.	38
Altruisme	Aider, rendre service et favoriser le bien-être des autres.	38
Coopération	Travailler en équipe et collaborer avec des collègues.	31

Échelles de validité des réponses

Échelles de validité des réponses

Cette section me permet de vérifier si certaines tendances sont visibles dans la manière dont j'ai répondu aux questions de Wally Orientation. Ces échelles portent uniquement sur la section des intérêts. Peu importe les scores obtenus, cela ne veut pas dire automatiquement que mes résultats doivent être écartés. Ils peuvent quand même être utiles pour mieux me connaître.

Échelle Cohérence des réponses

Certaines de mes réponses peuvent sembler contradictoires. Cela peut vouloir dire que j'ai beaucoup hésité, que j'ai répondu trop rapidement ou que j'ai eu du mal à me concentrer.

Échelle Réponses identiques

Mon style de réponse est considéré comme normal. Je n'ai pas donné consécutivement un nombre trop élevé de réponses identiques. Aucune vérification supplémentaire n'est nécessaire.

Sommaire des scores

Échelles de domaines professionnels

Échelle	Score brut	Score-T	Percentile	0	10	20	30	40	50	60	70	80	90	100			
1 Agriculture et entretien paysager	3.4	70	98														
2 Travail administratif	3	66	95														
3 Service à la clientèle	2.75	62	89														
4 Travail manuel de finesse	2.5	59	82														
5 Arts plastiques et appliqués	2.8	58	79														
6 Arts de la scène	2.5	58	79														
7 Construction et architecture	2.6	54	66														
8 Enseignement	2.25	54	66														
9 Cuisine et alimentation	2.2	53	62														
10 Entrepreneurship	2.8	52	58														
11 Gestion des ressources humaines	2.25	51	54														
12 Comptabilité et finance	2	50	50														
13 Communication publique et politique	1.88	50	50														
14 Sciences humaines et sociales	1.8	48	42														
15 Soins de santé physiques	1.8	48	42														
16 Rédaction créative et journalistique	1.6	48	42														
17 Vente et Représentation	2	48	42														
18 Relation d'aide	1.71	46	35														
19 Sciences de la santé	1.5	44	27														
20 Multimédia, son et image	1.43	43	24														
21 Mécanique et machinerie	1	41	18														
22 Informatique	1	41	18														
23 Sciences de la Nature	1	40	16														
24 Recherche et gestion documentaire	1	40	16														
25 Ingénierie	1	39	14														

STRICTEMENT CONFIDENTIEL

Copyright 2026 - IRP Publishing - Tous droits réservés.

Ce rapport a été créé pour : essaigratuit irpcanada

Échelles d'intérêts généraux (RIASEC)

Échelle	Score brut	Score-T	Percentile	0	10	20	30	40	50	60	70	80	90	100		
1 Artistique	2.6	58	79													
2 Réaliste	2.5	57	76													
3 Conventionnel	1.83	49	46													
4 Entreprenant	2	47	38													
5 Social	1.78	46	35													
6 Investigateur	1.12	40	16													

Échelles de valeurs de travail

Échelle	Score brut	Score-T	Percentile	0	10	20	30	40	50	60	70	80	90	100		
1 Sécurité d'emploi	5	64	92													
2 Rémunération	5	58	79													
3 Flexibilité	4.75	71	98													
4 Confort au travail	4.75	62	89													
5 Créativité	4.33	62	89													
6 Développement	4	48	42													
7 Stimulation intellectuelle	3	50	50													
8 Variété	2.5	38	12													
9 Altruisme	2.5	38	12													
10 Prestige	2.25	44	27													
11 Autorité	2	44	27													
12 Coopération	1.75	31	3													

STRICTEMENT CONFIDENTIEL

Copyright 2026 - IRP Publishing - Tous droits réservés.

Ce rapport a été créé pour : [essaigratuit irpcanada](#)

Échelles de dimensions de valeurs de travail

Échelle	Score brut	Score-T	Percentile	0	10	20	30	40	50	60	70	80	90	100			
1 (EXT) Extrinsèques	4.88	70	98														
1 (INT) Intrinsèques	2.96	41	18														
1 (STA) Statut	2.12	43	24														

Échelles de traits de personnalité

Échelle	Score brut	Score-T	Percentile	0	10	20	30	40	50	60	70	80	90	100			
1 (O2) Sens artistique	3.25	54	66														
2 (N2) Confiance	3	54	66														
3 (C) Conscienciosité	3	44	27														
4 (N1) Contrôle émotionnel	2.6	44	27														
5 (O1) Ouverture aux idées	2.25	41	18														
6 (E2) Sociabilité	2.67	41	18														
7 (A) Bienveillance	2.6	40	16														
8 (E1) Leadership	1.75	34	6														

STRICTEMENT CONFIDENTIEL

Copyright 2026 - IRP Publishing - Tous droits réservés.

Ce rapport a été créé pour : essaigratuit irpcanada

Réponses de :

Sujet Jane Smith W.

1-20:	3	3	5	2	2	2	5	5	3	5	5	3	2	5	2	3	2	5	4	5
21-40:	2	4	4	3	2	5	2	3	2	5	3	5	3	4	3	5	2	2	1	4
41-60:	4	2	5	5	2	5	5	TF	M	E	TF	M	E	E	TF	TF	E	M	E	TE
61-80:	TF	TF	M	TF	M	M	TE	M	E	TF	E	TF	M	M	M	TF	E	TF	TF	TF
81-100:	M	TF	F	TF	TF	TF	TF	TF	TF	E	M	M	TF	TF	TF	M	TF	M	M	E
101-120:	TF	TF	TF	M	TF	TF	TF	M	TF	TF	M	TF	TF	E	TF	M	TF	TF	TF	M
121-140:	TF	TF	TF	TF	TF	TF	TF	F	TF	TF	TF	M	TF	F	TF	TF	TF	E	TF	M
141-160:	TF	TF	E	F	TF	M	M	TF	M	F	TF	F	M	F	TF	M	M	M	M	M
161-180:	TF	TF	F	M	TF	F	TF	M	TF	F	TF	F	TF	TF	TF	M	F	M	TF	E
181-200:	F	TF	M	M	TF	TF	TF	A	D	D	N	D	D	D	FA	D	A	D	A	A
201-220:	D	D	A	N	D	A	D	A	D	A	A	A	D	D	D	D	D	A	D	A
221-240:	A	A	A	D	D	A														

STRICTEMENT CONFIDENTIEL

Copyright 2026 - IRP Publishing - Tous droits réservés.

Ce rapport a été créé pour : [essaigratuit irpcanada](http://essaigratuit.irpcanada.com)